

明治安田 インフォメーション2024

Vol.2

いっしょに超えよう。



INDEX

社長メッセージ……………P1
明治安田フィロソフィー……………P2

2024年度上半期業績の お知らせ

健全性について……………P3
収益性について……………P4
配当のお支払いについて……………P5
保険金・給付金等の
お支払いについて……………P6

お客さま・地域社会とともに つくりだす価値

2「大」プロジェクト……………P7-10
QOL応援プログラム……………P11-12
Jリーグ・JLPGAとの共創……………P13-14
自治体・企業・団体との共創……………P15-16
アフターフォロー……………P17
サステナビリティ経営……………P18



本誌の内容はスマートフォンでも
ご覧いただけます

詳しくは
こちらから





「確かな安心を、
いつまでも」
お届けしてまいります

明治安田生命保険相互会社 取締役
代表執行役社長 グループCEO

永島 英器

令和6年1月1日に発生した「令和6年能登半島地震」、9月に発生した能登半島の豪雨災害により、被災された地域のみなさまに、お見舞い申し上げます。一日も早い復興を心よりお祈り申し上げます。

当社は2020年4月に、10年後(2030年)にめざす姿を「『ひとに健康を、まちに元気を。』最も身近なリーディング生保へ」と定め、「社会的価値」と「経済的価値」の双方の向上をめざす10年計画「MY Mutual^(※1) Way 2030」をスタートしました。

2024年度から開始した新たな3か年プログラム「MY Mutual Way II期」(2024～2026年度)では、「**生命保険会社の役割を超える**」ことをめざしていきます。

「**生命保険会社の役割を超える**」という言葉には、「保障とアフターフォローの提供」という生命保険会社の従来の役割を大切にしながら、2「大」プロジェクト(「みんなの健活プロジェクト」「地元の元気プロジェクト」)の取組みを強化することで、「ヘルスケア・QOL^(※2)の向上」と「地域活性化」という2つの方向にさらに役割を拡充していく、という強い想いが込められています。

これらを必ず実現する、という決意を込めて、当社のブランド通称を「明治安田生命」から「明治安田」といたしました。

「みんなの健活プロジェクト」では、企業・団体との共創を進め、魅力的な商品・サービス等を生み出し、届ける価値を上げていきます。2025年1月には、国立循環器病研究センターとの共同研究等を活用して開発した新商品「循環器病 対策Pro」を発売し、保険商品と専用サービスを組み合わせた「QOL応援プログラム」を提供することで、お客さまのペイシェント・ジャーニー(疾患の進行状態)に沿って、お客さまの「健康増進」や「病気の予防」をサポートし、もしものときやその後も、豊かな生活を応援していきます。

「地元の元気プロジェクト」では、自治体等との共創を進め、お客さま・地域との接点を増やし、お客さまに提供する価値を届ける場を広げていきます。1,000を超える全国の自治体と連携協定を締結し、Jリーグ、JLPGA、日本赤十字社、道の駅、公民館等と協働しながら、**地域のみなさまとその地域の資源・コミュニティを結びつける**ことで、地域課題の解決、地方創生の推進に貢献していきます。

2024年度の上半期は、予定していた取組みを確実に進め、経済・金融環境をはじめ経営環境が大きく変動するなかでも、高い収益性と健全性を確保することができました。

当社は引き続き、さらなる社会的価値・経済的価値の向上をめざしてまいります。

今後とも、末永くご愛顧賜りますよう、お願い申し上げます。



2024年1月、「明治安田ブランドステートメント」を制定いたしました。2030年に私たちがめざす姿を、端的な物語としてわかりやすく表現したものです。公式YouTubeにて、小田和正さんの > 歌声にのせてご紹介しておりますので、ぜひご覧ください。



明治安田フィロソフィー

明治安田フィロソフィーは、当社の基本的な理念を示すものとして、経営理念、企業ビジョン、明治安田バリューで構成しています。私たちが何者で、何をめざし、何を大切にしていくのかを常に指し示す「羅針盤」として、従業員一人ひとりの日々の業務における判断・行動の基準となるものです。

MISSION 経営理念

私たちの
存在意義・使命

確かな安心を、いつまでも

VISION 企業ビジョン

私たちのめざす姿

信頼を得て選ばれ続ける、
人に一番やさしい生命保険会社

お客さまとの絆

地域社会との絆

未来世代との絆

働く仲間との絆

VALUE 明治安田バリュー

私たちが大切にする
価値観

お客さま志向・倫理観

一. 私たちは、お客さまを大切に、高い倫理観のもと行動します。

挑戦・創造

一. 私たちは、果敢に挑戦し、新しい価値を創造します。

協働・成長

一. 私たちは、働く仲間と互いに助け合い、共に成長します。

※1 Mutualは「相互の」という意味であり、保険会社のみ認められている特別な会社形態「相互会社」も意味しています

相互会社は、ご契約者(社員)が会社の構成員であることから、ご契約者の利益を最優先とした長期安定的な経営が可能となると考えています

※2 QOLはQuality of life(クオリティ・オブ・ライフ)の略。「生活の質」「生命の質」「人生の質」のこと。一人ひとりが自分らしい生活を送り、こころ豊かな人生を送れるようにすることをめざした考え方です

2024年度上半期業績のお知らせ

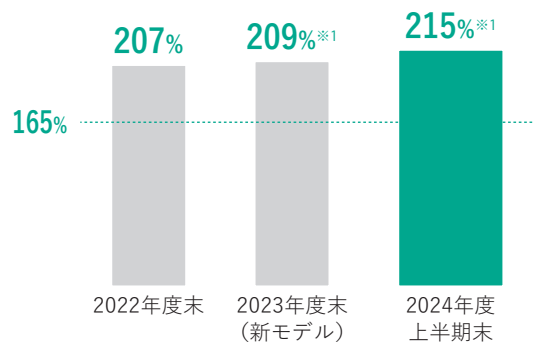
高い健全性と収益性を確保しています

グループESR

十分な自己資本が確保できているかを示しています

215%

安定的な配当還元等の前提となる
健全性(165%以上)を確保しています

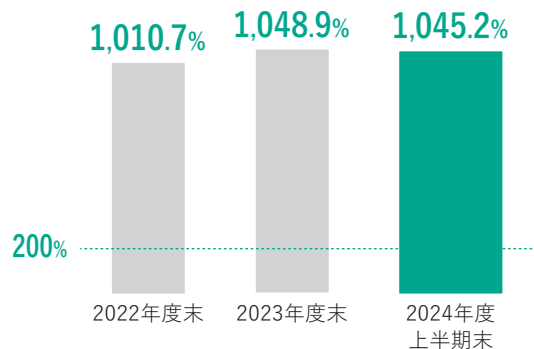


連結ソルベンシー・マージン比率

保険金等を確実に支払うための支払余力^{※2}を示しています

1,045.2%

大災害や株価の大暴落等、通常の予測
を超えて発生するリスクにも対応できる
支払余力^{※2}を確保しています



※1 2025年度からの新たな資本規制の導入をふまえ、計測モデルを改定。改定前の2023年度末ESRは220%

※2 200%を下回った場合、監督当局による業務改善命令等の対象となります

健全な財務内容で、
格付会社から
高い評価を得ています

2024年11月1日現在

日本格付研究所(JCR)
保険金支払能力格付

AA

10段階中上位2番目

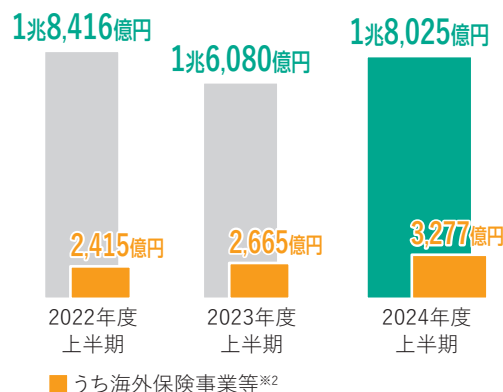
※格付とは、会社の収益力・財務状況などをさまざまな角度から総合的に評価し、「A」～「D」などの10段階程度で表したものです
※それぞれの格付カテゴリー内の信用力の相対的な強さに応じてプラス記号(+)、マイナス記号(-)または数字記号が付加されることがあります

グループ保険料(除く再保険収入)^{※1}

生命保険会社の売上を表しています

1兆8,025億円

多くのお客さまにご愛顧いただいています

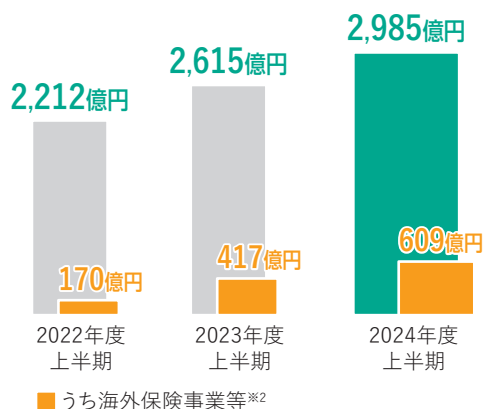


グループ基礎利益

生命保険会社の本業の利益を表しています

2,985億円

高い収益性を確保しています



※1 「グループ保険料(除く再保険収入)」は、「グループ保険料」(注)から明治安田単体の再保険収入を除いたもの。再保険収入はご契約者からお払込みいただいた保険料ではなく、再保険会社から当社に支払われる再保険金等であることから当該指標を開示。これをふまえ、「2023年度上半期」「2022年度上半期」も変更後の数値を表示

(注)「グループ保険料」は、連結損益計算書上の保険料等収入

※2 国内生命保険事業以外の合算

格付投資情報センター(R&I)
保険金支払能力

AA 9段階中上位2番目

ムーディーズ(Moody's)
保険財務格付

A1 9段階中上位3番目

S&P
保険財務力格付け

A+ 9段階中上位3番目

※上記の格付は、当社が依頼して取得したものです ※記載の格付会社は、金融庁の登録を受けた信用格付業者です
※格付は、個別の保険契約の加入・解約・継続を推奨するものではありません
※格付は、上記時点での格付会社の意見であり、将来的に変更・保留・撤回されることがあります

安定した配当還元を行なっています

2024年度の配当お支払予定額

年間お支払予定総額※1

1,509億円

個人保険・個人年金保険のお支払予定額

個人保険・個人年金保険

306億円

うち  MYミューチュアル配当

※2,3

109億円

配当のお支払いイメージ

¥ さまざまな経営努力から生まれる剰余金



内部留保の積み立て



成長のための
投資財源



通常の前測を
超えて発生する
リスクへの備え



一部を
お支払い

従来の社員配当

毎年の剰余金から、安定的に還元可能な部分をご契約者にお支払いしています。

MYミューチュアル配当 ※2,3

内部留保の積み立てに特に貢献いただいているご契約者に、その貢献度に応じて配当金をお支払いする相互会社の強みを活かした、“業界初”※4の仕組みです。

※1 個人保険・個人年金保険、団体保険、団体年金保険等の2023年度決算における社員配当準備金繰入額(2024年度のお支払いへの備え)になります

※2 ベストスタイル等の保障性商品が対象であり、経過20年目から、以降10年ごとにお支払いします

※3 会社の健全性の状況により、MYミューチュアル配当をお支払いできない場合があります

※4 当社調べ

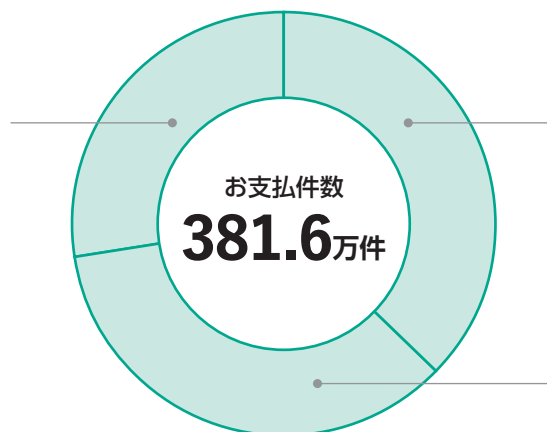
保険金・給付金等のお支払い

確実なお支払いで、確かな安心をお届けします

2024年度上半期にお支払いした保険金・給付金・年金

総額 **8,763**億円
1日あたり **約48**億円

給付金
2,404億円
(95.9万件)



保険金
3,268億円
(8.8万件)

年金
3,091億円
(276.8万件)

お支払事例

万一のとき

脳出血で救急搬送。
発症から9日後にご逝去

死亡保険金

3,000万円^{※1}



40代 男性
(ご加入から2年9ヵ月)

重度疾病にかかったとき

がん検診で異常が見つかり、
子宮頸がんと診断

がん保険金

200万円^{※2}



30代 女性
(ご加入から6年)

働けなくなったとき

入浴中に体調異変、意識消失し
病院を受診。心臓機能障害
が判明し、ペースメーカー移
植術を施行。その後、身体障
害者手帳の交付を受ける

生活サポート終身年金
(一生涯お支払い)

120万円^{※3}(年額)



50代 女性
(ご加入から7年2ヵ月)

<お支払事例に記載のお支払金額は、以下特約例の場合の金額です。特約の組み合わせには、当社所定の制限があります>

※1 【40代男性/ベストスタイルご加入】定期保険特約:3,000万円

※2 【30代女性/ベストスタイルご加入】がん保障特約:200万円

※3 【50代女性/ベストスタイルご加入】生活サポート終身年金特約:120万円

“いっしょに”地元を元気に



つながり、ふれあい、 ささえあう地域社会を。

地域の橋渡し役として「社会的なつながり」を提供し、地域のみなさまと各地域の資源・コミュニティをつなげることで、「地方創生の推進」に貢献します

プロジェクトの3つの目的

- 地域のみなさまの
心身の健康保持・増進



公民館での学習講座
刈谷支社

- 未来世代の応援を
通じた持続可能な
社会の実現



地元のお祭りへの支援・参画
松江支社

- 地域を支える企業・
団体の持続的成長



地元の企業の健康経営サポート
名古屋本部

● 未来世代応援プログラム

スポーツを通じて、未来世代を応援する取組みを強化していきます

サッカーボール寄贈 with カズ 全国の子どもたちへサッカーボールを寄贈

※高校生までを対象

1.1万個



with Jリーグ

『Jリーグ×小野伸二 スマイルフットボールツアーfor a Sustainable Future supported by 明治安田』に協賛し、小学生を招待



with JLPGA

ツアー大会に子どもたちを招待する『Hello,Golf!』を応援



with 日本バドミントン協会 中学校大会への協賛や、バドミントン教室を開催



● 若手アスリートへの支援

全国各地の若手アスリートを支援しています

支援数 88名



江村 美咲選手(フェンシング)/立川支社
Photos : EXDREAMSPORTS/ Augusto Bizzi

プロジェクトを支える4つの活動に取り組んでいます

プロジェクト参加者数^{※1,2}

392.9万人

1 自治体と連携した取組み

1,000を超える自治体との連携協定をベースに、地域のみなさま向けのイベントや情報提供を実施しています

連携協定数^{※3}

1,013自治体
(**41**都道府県**972**市区町村)

2 行政サービス情報のご案内

自治体と協働し、地域のみなさまの生活課題を確認し、その解決の一助となる行政サービスをご案内する活動を展開しています

※地域によっては、行政サービス案内を行っていない場合があります

●ご案内事例

健康	定期健診、健康診断、がん検診 等
介護	介護施設・サービス 等
子育て	子育てサポート情報 等
防災・防犯	災害対策、防犯対策情報 等

3 私の地元応援募金

従業員が、ゆかりのある地域を選んで行なう募金に会社が上乘せして寄付を実施しています

2024年度募金額

8.8億円

4 地域共創withホームタウン

自治体と企業との協業により、個別の地域課題の解決に取り組んでいます

地域共創
with ホームタウン

特徴的な取組み

Jクラブ・自治体とともに
体力向上プログラムを展開



山口支社

自治体の婚活支援サービスの
充実化



松江支社

こどもたちの地元愛の醸成
～こどもシゴト博[®]～



新潟支社

※1 2024年4月から9月までの実績 ※2 公民館・道の駅の健康増進イベント、サッカー観戦・ゴルフイベントなどへの参加者数
※3 2024年9月末時点の累計実績

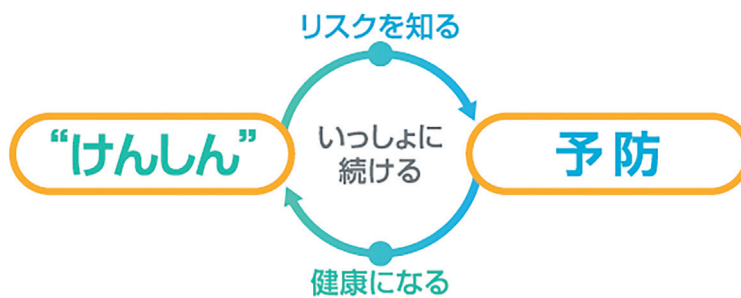
“いっしょに”続けよう!



健康を、いっしょに 育てよう。

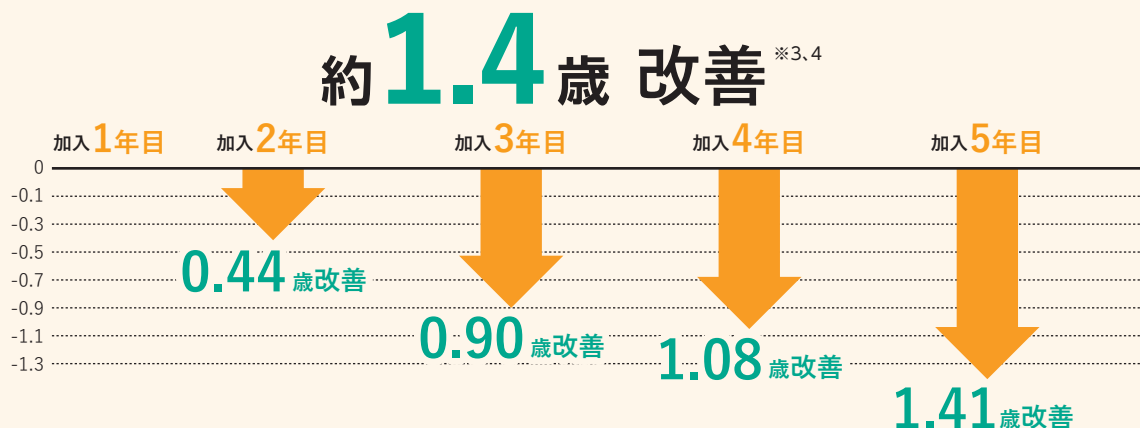
「けんしん」応援型の健康増進保険をご提供し、より多くのお客さまに定期的に「けんしん」(健康診断・がん検診等)を受けていただくとともに、未来のリスク予測をお届けすることで、疾病「予防」に向けた前向きな取組みを後押ししていきます

「けんしん」と予防の健康改善サイクル



健康改善サイクルの継続を通して、健康状態の改善につながっています!

加入期間に応じた健康年齢[®]と実年齢の差^{※1,2}



健康年齢[®]は、健康診断結果をもとに総合的な健康状態を表したものです。健康診断結果が改善すると、健康年齢[®]も若返ります

※1 「健康年齢[®]」は(株)JMDC社の登録商標

※2 「ベストスタイル 健康キャッシュバック」ご加入者における健康年齢[®]の改善状況(2024年11月調査)

※3 「健康年齢差(健康年齢-実年齢)」の平均値を加入期間別に算出し、「加入2~5年目」の結果と「加入1年目」との差を分析

※4 健康診断結果提出者の加入期間別の集団を分析。毎年定期的に健康診断結果を提出していない人を除く

プロジェクトを支える3つの取組みを推進しています

1 商品

定期的な“けんしん”^{※1}受診を後押しする「けんしん」応援型の健康増進保険をご提供しています

健康診断結果に基づく毎年のキャッシュバック等を通じて、「けんしん」と予防のきっかけとなる健康診断の受診を後押しします

万を支える、健康を応援する

ベストスタイル
健康キャッシュバック

[5年ごと配当付組立総合保障保険]

ベストスタイル健康キャッシュバック^{※2}
販売実績 (2024年9月時点)

累計販売件数

約**153**万件

健康サポート・キャッシュバック
お支払い累計金額

約**225**億円

(2024年9月末時点)

2 サービス

疾病リスクの未来予測結果や、疾病予防や健康増進に役立つ情報・サービスをご提供しています

ご提出いただいた健康診断結果をもとに約780万人分の医療ビッグデータを活用し分析した、健康管理レポートを毎年作成、ご提供します



健康増進型保険
ご加入者

未加入者と比較して

直近1年間で健康意識が高まった人の割合^{※3,4}

75.3% +**12.8** pt

3 アクション

疾病予防や健康増進に向けた気付きや行動変容のきっかけとなるイベントなどを全国各地で開催し、ご案内しています



Jクラブ選手等と一緒に歩くことで、健康づくりを応援しています



認知症予防の効果が高いとされる塗り絵コンクールを全国で開催しています



全国各地でゴルフトーナメントを開催しています



認知機能の向上や社会参画促進が期待される「健康マージャン」の大会・教室等を自治体や一般社団法人日本健康麻将協会と協働で開催しています

健康増進イベント参加者数
(2019年4月～2024年9月末累計)

累計

約**627**万人

※1 定期健康診断・特定健診等の「健診」や、がん検診等の「検診」

※2 「ベストスタイル 健康キャッシュバック」は、「ベストスタイル」に「健康サポート・キャッシュバック特約(2024)」を付加した場合の販売名称です

※3 2024年4-5月に実施した健康増進型保険 加入者向けアンケートの結果

※4 従来から健康意識が高く、その状態を維持している人を含む



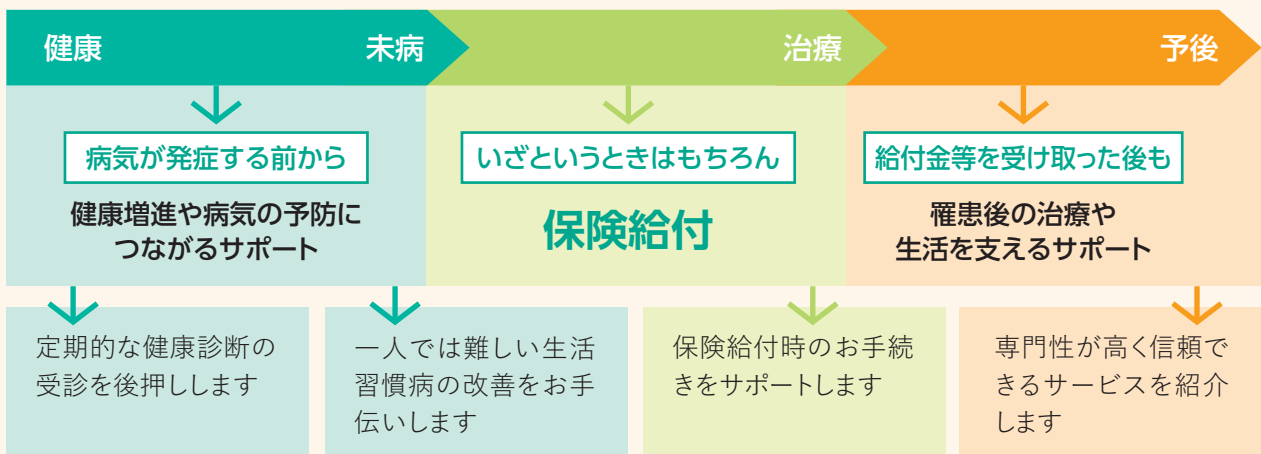
健康寿命の延伸 地方創生の推進

QOL 応援プログラム

QOL とは?

Quality of life (クオリティ・オブ・ライフ) の略。「生活の質」「生命の質」「人生の質」と訳され、本人やその家族の主観的な評価を指す用語です。ヘルスケアにおいては、一人ひとりが自分らしい生活を送り、こころ豊かな人生を送れるようにすることをめざした考え方です

明治安田は、病気の特徴をとらえて、お客さまの体験にあわせたサポートを「保障」と「サービス」を組み合わせ提供することで、あなたらしい豊かな生活をお手伝いします



1 健康・未病・治療・予後におけるお客さまの体験にあわせたサポートを、提供します

2 お客さまの体験にあわせたサポートは
さまざまなパートナーとともに創造(共創)します ※2024年11月時点

企業・団体	スタートアップ企業	地方自治体	医療機関等	アカデミア・大学
 	 	連携協定を締結した自治体		

3 MYリンクコーディネーターがお客さまのサポーターとして、いつでも寄り添います

病気が発症する前から

健康増進を応援するさまざまなサービス・イベントをご提供しています

健康チェック

健康を「つくる」取組みの一つとして、「明治安田の健康チェック」イベントを全国の支社等で展開しています



所沢支社

食事

健康課題に応じた献立テーマと使用したい食材を選択することで、1万種類のレシピを組み合わせて、パーソナライズ化した献立をご提案します



「MYほけんアプリ」
健康献立by味の素(株)

睡眠

睡眠の時間や深浅等を計測、質を可視化したうえで、睡眠の質の向上に向けた気づきを提供しています



「MYほけんアプリ」
睡眠サポート機能

笑い

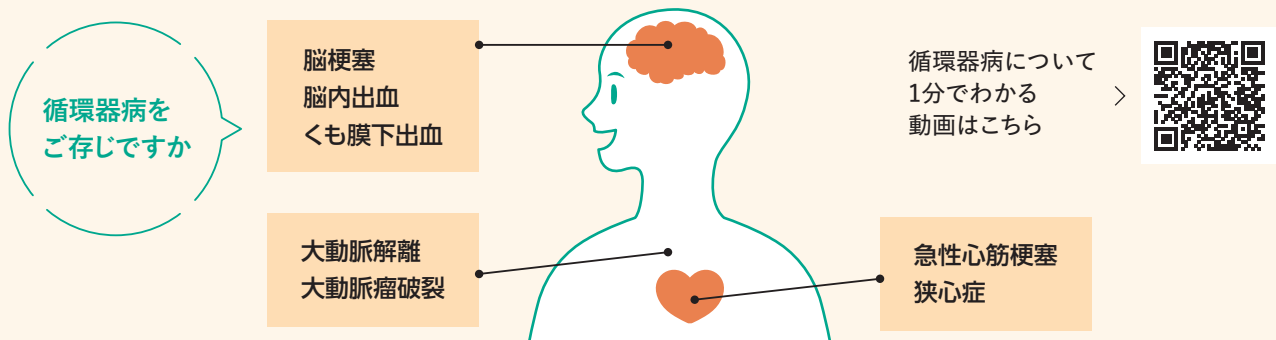
全国各地の「明治安田ヴィレッジ」でお笑いライブを開催しています



笑って健活!お笑いライブ

QOL応援プログラムを通じて

国立循環器病研究センターとともに、がんと並ぶ日本人の国民病である「循環器病」という社会課題の解決に取り組んでいます



QOL応援プログラム

万を支える、健康を応援する

ベストスタイル 健康キャッシュバック

循環器病

対策Pro (注)

健康な時から発症後の療養まで、お客さまの健康状態の変化に応じたサポートを提供する新しいタイプの保険「QOL応援プログラム」として「循環器病 対策Pro」を2025年1月に発売します

加入体験
イメージ動画は
こちら



(注)対象商品「ベストスタイル 健康キャッシュバック 循環器病 対策Pro」・「メディカルスタイルF」(「循環器病継続保障特約」または「循環器病重症化予防支援特約」を付加)・「循環器病 対策Pro」



Jリーグと“いっしょに”

健康寿命の延伸 地方創生の推進



©J.LEAGUE

わたしたちは、Jリーグのタイトルパートナーです

パートナー契約締結から10周年。明治安田とJリーグはともに歩んできました。全国の支社等が地元のJリーグ全60クラブと個別にスポンサー契約を締結し、各地域の課題に応じた社会貢献活動に取り組んでいます。

●「全員がサポーター」を合言葉に、地元クラブを応援

従業員が地域のお客さまをお誘いして、スタジアムで地元クラブを応援しています

観戦者数 **242万1,814人** ※1



広島支社

●日本赤十字社協力で、全60クラブと「シャレン!で献血」を実施

スタジアムに献血バスを誘致して献血のご案内活動を実施しています

合計協力者数 **9,694人** ※2



静岡支社

●全国各地で「Jリーグウォーキング」を開催

健康づくりを応援するために、お客さまと地元クラブの選手と一緒にウォーキングをしています

43回 5,992人参加 ※2



大阪本部

Jクラブと「パートナー10周年記念マッチ」を開催



当社公式YouTubeに
パートナー10周年記念の
オリジナル動画を公開中!



※1 2024年9月末時点の累計実績 ※2 2024年4月から2024年9月までの実績



3 すべての人に健康と福祉を



11 住み続けられるまちづくりを

JLPGAと“いっしょに”

健康寿命の延伸 地方創生の推進



JLPGA

(日本女子プロゴルフ協会)

わたしたちは、JLPGA (日本女子プロゴルフ協会) のオフィシャルパートナーです

2021年からオフィシャルパートナー契約を締結。

幅広い世代に親しまれる“生涯スポーツ”であるゴルフというスポーツの普及を通じ、お客さまや地域のみなさまの健康づくりや地域活性化に向けて取り組んでいます。

● JLPGAツアー等への特別協賛

JLPGAツアー「明治安田レディス」とJLPGAステップ・アップ・ツアー「明治安田レディスオープン」に特別協賛し、ツアー大会を盛りあげています

明治安田 レディス

YOKOHAMA GOLF TOURNAMENT



2024年3月7日～10日
土佐カントリークラブ(高知県)

明治安田 レディスオープン



2024年10月31日～11月2日
茨木国際ゴルフ倶楽部(大阪府)

● 「明治安田ステップ・ランキング」

大会の認知拡大と出場選手のプレゼンス向上に取り組んでいます



明治安田 STEP RANKING

順位	選手名	賞金
1	永嶋花音	¥5,400,000
2	福山東梨	¥3,786,000
3	高野聖姫	¥2,842,000
4	菅祖華	¥2,550,000
5	常文恵	¥1,936,333
6	イナリ	¥1,903,000
7	高久みなみ	¥1,800,000
8	古家翔香	¥1,786,333

(2024年4月11日時点)

● 「明治安田×JLPGA 健康チェック!」ブースの出展

会場に訪れた方々が気軽に健康をチェックできるブースを全国各地のツアー大会に出展しています

21大会に出展^{※1}



● JLPGAのプロゴルファーによる特別レッスン会

全国の支社が開催するゴルフトーナメントでプロゴルファーによるゴルフレッスン会を開催しています

25回開催^{※1}



所属選手の紹介



勝 みなみ 選手



天本 ハルカ 選手



鶴岡 果恋 選手



小倉 彩愛 選手

※1 2024年4月から2024年9月までの実績

自治体との連携協定締結

ともに社会課題の解決に
取り組んでいます



品川支社

公民館

「定期講座」の開催

お役立ち情報をお届けしています

開催館数 開催講座数
1,275館※2 **1,703**講座※2



刈谷支社

日本赤十字社との協働

献血にご協力いただく取組みを
推進しています

連携支部数 協働取組数
47支部※1 **513**回※2



盛岡支社

共創の輪を

道の駅 健康増進イベントの開催

みなさまが気軽に立ち寄れる
イベントを開催しています

開催駅数 開催回数
124駅※2 **187**回※2



奈良支社

明治安田



キャンサースキャン社 がん検診の受診勧奨

自治体の行なうがん検診の
受診率向上に取り組めます

受診勧奨数 **67,215**名※2
(2024年度は取手市・沖縄市・南国市・
函館市で実施)



日本健康麻将協会 健康マージャンイベントの開催

認知機能の向上等に効果があるとされる
健康マージャンイベントを開催します



包括パートナーシップ契約
調印式

祭事への助成・ブース出展

地域の伝統を未来世代に
つなげていきます

祭事助成件数

175件※2

ブース出展数

187回※2



京都支社

国立研究開発法人 国立循環器病研究センター

循環器病の社会課題解決に向けて
取り組んでいます



国立循環器病研究センター

公益財団法人日本対がん協会との 包括連携協定

がん対策に関する啓発活動や
調査等で協働しています



広めています

自治体・
企業・団体 × お客様

大学

調査・研究等を通じて
イノベーション創出に取り組んでいます



弘前大学
HIROSAKI UNIVERSITY



京都大学
KYOTO UNIVERSITY



WASEDA University
早稲田大学

弘前大学 QOL健診の開催

弘前大学と共同開発した
健診プログラムを開催します



丸の内本社・体験会の様子

NAS社との連携協定

「金融保険教育」・「健康体操教室」・
「着衣水泳体験イベント」等を実施します



連携協定締結式

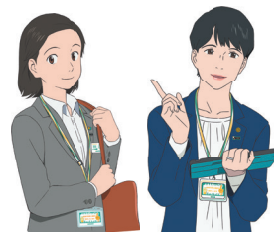
日清食品との協働

食を通じた健康づくりを
推進していきます



(右)日清食品株式会社
代表取締役社長 安藤 徳隆 様

MYリンクコーディネーター等 (営業職員)が必要な情報・ サポートをお届けします



MYリンクコーディネーターイメージキャラクター
環 亜希(たまき あき) / 環 綾香(たまき あやか)
©スタジオ地図 ©J.LEAGUE

お客さまに寄り添ったサービスをお届けします

● 事務サービス・コンシェルジュ

担当者とともに、お手続きのサポートや各種サービスのご案内をいたします



● エピローグ・レター

生命保険に込めた“伝えたい思い”を万一のときに死亡保険金受取人さまへお届けします



エピローグ・レターの
イメージ動画
「受取人さまの声」は
こちら



● 契約者手続サポート制度(保険契約者代理特約)

ご契約者が将来、認知症などで意思疎通が難しくなった場合、あらかじめ指定いただいたご家族等(保険契約者代理人)がご契約者に代わって、代理でお手続きできます。
また、保険契約者代理人はいつでも契約内容を確認することができ、災害等の際は緊急連絡先(第二連絡先)となります

● デジタルのアフターフォロー

「オンライン面談システム」やWEB上で各種お手続きやサービスをご利用いただける「MYほけんページ」等、デジタルでのアフターフォローも充実しています



MYほけんページの
ご登録はこちらから



みんなにやさしい保険アクセス

金融サービスへの
平等なアクセス確保



さまざまなお客さまの特性にあわせたお手続き等の利便性向上に向けた取組みを「みんなにやさしい保険アクセス」として推進しています

ご高齢の方へ

- ご高齢のお客さま専用のお問い合わせ窓口
- MY長寿ご契約点検制度
- MY安心ファミリー登録制度
- 「MYアシスト+」制度
- 契約者手続サポート制度
- 電話音声明瞭器「サウンドアーチ」の設置

LGBTQの方へ

- LGBTQのお客さま向けお問い合わせ窓口
- 同性パートナーの死亡保険金受取人等指定
- 同性パートナーの第二連絡先登録

障がいをお持ちの方へ

- 耳や言葉がご不自由なお客さま専用窓口
- 手話リレーサービス
- チャットボットサービス
- 「MYアシスト+」制度
- 代筆・代読・筆談のお取り扱い

外国人の方へ

- 5ヵ国語によるお問い合わせ窓口、通訳サービス
- ご説明資料の英語・中国語等でのご提供

持続可能で希望に満ちた社会づくりに
貢献してまいります



各地でさまざまな取組みを行なっています

●金融・保険教育

子どもたちの金融リテラシー向上を目的に、「保険」や「お金」に関する出張授業を全国各地で開催しています



つくば支社

●脱プラスチックの取組み

プラスチック製ファイルを再生可能な紙製へ移行するなど、環境に配慮した素材への切り替えを行なっています



●明治安田×Jリーグの森～未来をつむぐ森～

暮らしを支え、豊かな恵みをもたらす森林を未来世代につなぐため、Jリーグ・お客さまとともに森林を再生・保全する取組みをすすめています



植樹イベントの様子(2024年5月/山梨県)

●「ESG評価サービス」の提供

スタートアップ企業RIMM Sustainability Pte Ltd. が展開するESG評価ツール「RIMM(リム)」を活用し、企業向けに各ESG項目への取組状況をスコア化し、推奨する取組みを一覧化した「ESG評価レポート」を提供しています

※従業員数100人以上1,000人未満の企業を対象に、一部地域で先行展開



事業者・機関投資家双方の立場から、
2050年度までにCO₂排出量ネットゼロに
取り組みます

環境保全・
気候変動への対応



事業者として

(Scope1・2は当社グループ、Scope3は明治安田単体)

	Scope1・2※1	Scope3※2
2023年度実績	△53%	△27%
2030年度目標	△67%	△40%
2050年度目標	△100% 排出量ネットゼロを実現	

(2013年度比)

機関投資家として

(明治安田単体)

	Scope1・2※3,4
2022年度実績	△46%
2030年度目標	△50%
2050年度目標	△100% 排出量ネットゼロを実現

(2013年度比)

※1 Scope1は、燃料の使用等による直接排出。Scope2は、購入した電気の使用等による間接排出。対象範囲は、当社および国内外の連結子会社
※2 Scope3は、サプライチェーンにおける他社の間接排出。重要性等に鑑み、6つのカテゴリー(1, 3, 4, 5, 6, 7)に限定して算出しており、カテゴリー15(投資)は「投融資先による排出」として、別途管理

※3 対象は、国内上場企業の株式・社債・融資 ※4 機関投資家は、2024年4月22日時点で取得可能な2022年度実績のデータにより算出

お客さま懇談会

ご契約者のみなさまに当社に対するご理解を深めていただくとともに、ご意見・ご要望等を直接お伺いすることを目的に、「お客さま懇談会」を2025年1～2月にかけて全国の支社等で開催いたします。ご出席を希望される方は、担当者までお知らせください。また、ご出席いただけない方におかれましても、ホームページからご意見をお寄せいただけます。

【HPからのご意見受付期間】2025年3月7日(金)まで

※上記受付期間終了後は、お客さま専用サイト「MYほけんページ」から経営に関するご意見をお寄せいただけます

アクセスは
こちら



立候補制による総代選出のお知らせ

当社では、最高意思決定機関である総代会を構成する「総代」の選出に「立候補制」を導入しています。

「立候補制」とは、総代となることを希望されるご契約者からの立候補を受け付け、定められた手続きを経て総代を選出する制度です。

総代の任期は4年で、次回2026年1月に就任する総代の立候補の受付は、2025年6月25日から予定しています。立候補の受付の詳細については、2025年5月14日にホームページに掲載するほか、本社や支社・営業所等に掲示するポスターでお知らせいたします。

「総代立候補制」
については
こちら



明治安田 しあわせフォトコン

一般部門に加え、「超えよう。子どもみらい」部門を新設しました

「あなたがいるしあわせ」をテーマに小学生・中学生・高校生が撮影した写真を募集します。2人以上、もしくは動物と一緒に撮影した写真をご応募ください。



2023 グランプリ

【応募締切】

2025年1月31日(金)

※一般部門・子どもみらい部門共通

アクセスは
こちら



明治安田 大人の塗り絵コンクール

脳の活性化やリラックス効果が期待される塗り絵コンクールを18歳以上の方を対象に開催しています

累計応募者数 **395,019人**

第5回 応募期間

2024 9/26 木 ▶ 2025 2/7 金

コンクールの詳細は担当者にご確認ください



第4回金賞作品例

チャットサービスによるお問い合わせ

- ・ホームページから、「チャットボット」や専門オペレーターとの「チャット」、フォーム入力の「かんたんお手続きフォーム」をご利用いただけます
- ・「チャットボット」「かんたんお手続きフォーム」は24時間365日、いつでも受付可能です

ご利用は
こちら



お電話によるご相談窓口

月曜～金曜 9:00～18:00 / 土曜 9:00～17:00 (いずれも祝日・年末年始を除く)

コミュニケーションセンター



0120-662-332

ご高齢のお客さま専用のお問い合わせ窓口



0120-809-127

外貨建保険・金融機関窓口
販売商品のお問い合わせ窓口



0120-453-860

*受付時間については変更の可能性があります。詳細は当社公式ホームページでご確認ください

- 保険商品をご検討の際には、「保険設計書(契約概要)」を必ずご確認ください
- 生命保険募集人は、お客さまと当社の保険契約締結の媒介を行なう者で、保険契約締結の代理権はありません。したがって、保険契約は、お客さまからの保険契約のお申し込みに対して当社が承諾したときに有効に成立します
- 掲載のサービス・イベント等は一例です。サービスは、当社にご契約のお客さまのみご利用いただけます(一部例外や条件があります)。また、各サービス・イベントの画像の一部はイメージです

明治安田生命保険相互会社

〒100-0005

東京都千代田区丸の内2-1-1

TEL 03-3283-8111(代表)

