



健康寿命の延伸 地方創生の推進

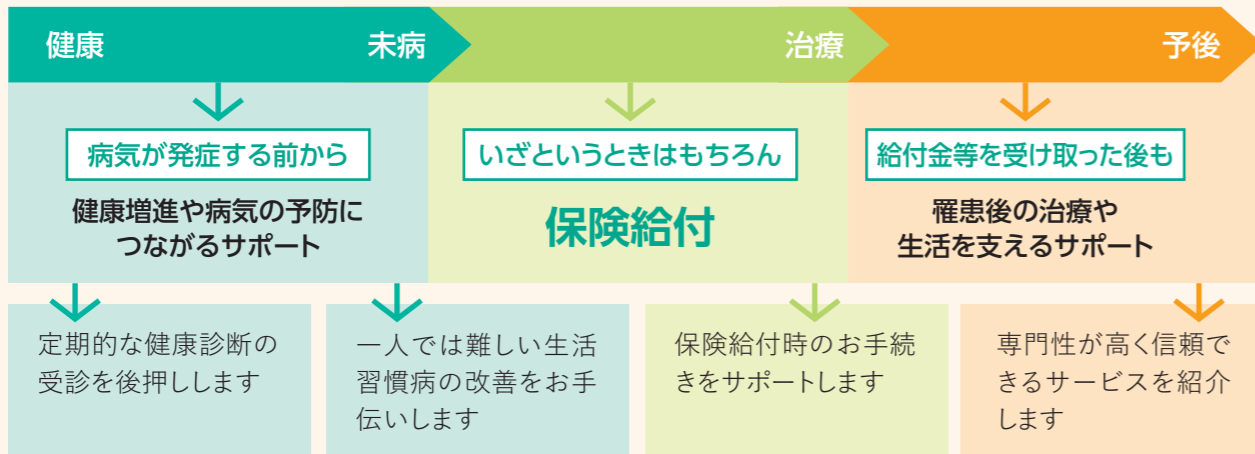


QOL 応援プログラム

QOLとは?

Quality of life(クオリティ・オブ・ライフ)の略。「生活の質」「生命の質」「人生の質」と訳され、本人やその家族の主観的な評価を指す用語です。ヘルスケアにおいては、一人ひとりが自分らしい生活を送り、こころ豊かな人生を送れるようにすることをめざした考え方です

明治安田は、病気の特徴をとらえて、お客さまの体験にあわせたサポートを「保障」と「サービス」を組み合わせることで、あなたらしい豊かな生活をお手伝いします



1 健康・未病・治療・予後におけるお客さまの体験にあわせたサポートを、提供します

2 お客さまの体験にあわせたサポートはさまざまなパートナーとともに創造(共創)します ※2024年11月時点

企業・団体 NISSIN 日清食品 日本対がん協会	スタートアップ企業 WizWe Wellmira CANCERSCAN エムネス	地方自治体 連携協定を締結した自治体	医療機関等 国立研究開発法人 国立循環器病研究センター	アカデミア・大学 弘前大学 HIROSAKI UNIVERSITY 京都大学 KYOTO UNIVERSITY WASEDA University 早稲田大学
---------------------------------	--	-----------------------	--------------------------------	--

3 MYリンクコーディネーターがお客さまのサポーターとして、いつでも寄り添います

病気が発症する前から

健康増進を応援するさまざまなサービス・イベントをご提供しています

健康チェック

健康を「つくる」取組みの一つとして、「明治安田の健康チェック」イベントを全国の支社等で展開しています



所沢支社

食事

健康課題に応じた献立テーマと使用したい食材を選択することで、1万種類のレシピを組み合わせ、パーソナライズ化した献立をご提案します



「MYほけんアプリ」健康献立by味の素(株)

睡眠

睡眠の時間や深浅等を計測、質を可視化したうえで、睡眠の質の向上に向けた気付きを提供しています



「MYほけんアプリ」睡眠サポート機能

笑い

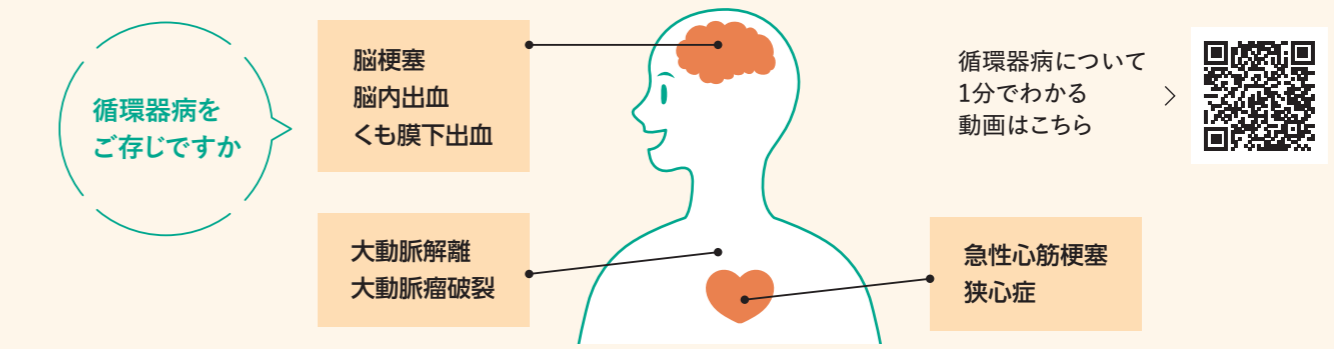
全国各地の「明治安田ヴェレッジ」でお笑いライブを開催しています



笑って健活!お笑いライブ

QOL応援プログラムを通じて

国立循環器病研究センターとともに、がんと並ぶ日本人の国民病である「循環器病」という社会課題の解決に取り組んでいます



QOL 応援プログラム **ベストスタイル 健康キャッシュバック** 循環器病 対策Pro (注)

健康な時から発症後の療養まで、お客さまの健康状態の変化に応じたサポートを提供する新しいタイプの保険「QOL応援プログラム」として「循環器病 対策Pro」を2025年1月に発売します

加入体験イメージ動画はこちら

(注)対象商品「ベストスタイル 健康キャッシュバック 循環器病 対策Pro」・「メディカルスタイルF」(「循環器病継続保障特約」または「循環器病重症化予防支援特約」を付加)・「循環器病 対策Pro」