

このページを
さらに詳しく



お客さま懇談会

当社では、ご契約者のみなさまからご意見・ご要望等をいただく機会として2023年1～2月にかけて「お客さま懇談会」を全国で開催します。ご出席を希望される方は、担当者までお知らせください。また、当社HPからご意見等をお寄せいただけます

アクセスはこちら

【HPからのご意見受付期間】

2022年12月26日(月)～2023年3月3日(金)

*上記受付期間終了後は、お客さま専用サイト「MYほけんページ」から経営に関するご意見等をお寄せいただけます



明治安田生命 2022 マイハピネスフォトコンテスト

テーマ「あなたがいるしあわせ。」

家族のふれあい、夫婦やカップルの愛情などの“しあわせな瞬間(とき)”を写してください。

2人以上、もしくは動物と一緒に撮影した写真をご応募ください



2021年 グランプリ作品

【応募締切】

2023年1月31日(火)

マイハピネスフォトコンテスト 検索

アクセスは
こちら



明治安田生命大人の塗り絵コンクール

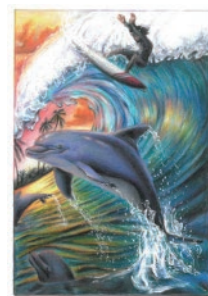
脳の活性化やリラックス効果が期待される塗り絵コンクールを40歳以上の方を対象に開催しています

【第1回応募者数】

60,722人

【第2回応募締切】

2023年1月31日(火)



第1回 金賞作品

生命保険契約のお手続きに関するご照会

チャットサービスによるお問い合わせ

ホームページから「チャットボット」や、専門オペレーターの「チャット」、フォーム入力の「かんたんお手続きフォーム」をご利用いただけます

ご利用は
こちら



お電話によるご相談窓口

月曜～金曜 9:00～18:00 / 土曜 9:00～17:00 (いずれも祝日・年末年始を除く)

コミュニケーションセンター



0120-662-332

ご高齢のお客さま専用のお問い合わせ窓口



0120-809-127

外貨建保険・金融機関窓口 販売商品のお問い合わせ窓口



0120-453-860

*受付時間については変更の可能性があります。詳細は当社公式ホームページでご確認ください

- 生命保険募集人は、お客さまと明治安田生命の保険契約締結の媒介を行なう者で、保険契約締結の代理権はありません。したがって、保険契約は、お客さまからの保険契約のお申し込みに対して明治安田生命が承諾したときに有効に成立します
- 掲載のサービス・イベント等は一例です。サービスは、明治安田生命にご契約のお客さまのみご利用いただけます(一部例外や条件があります)。また、各サービス・イベントの画像の一部はイメージです

明治安田生命保険相互会社

〒100-0005
東京都千代田区丸の内2-1-1
TEL 03-3283-8111(代表)

UD FONT

見やすく読みまちがえにくい
ユニバーサルデザイン
フォントを採用しています。

