

# 明治安田 インフォメーション 2021 vol.2

MEIJIASUDA INFORMATION 2021 vol.2

## 2021年度上半期業績のお知らせ



### INDEX

P.1-2

社長メッセージ  
明治安田フィロソフィーについて

P.3-4

収益性・健全性について

P.5-6

アフターフォローについて

P.7

「MYミューチュアル配当」について

P.8

お支払いした保険金・給付金・年金について

P.9-10

事業活動とSDGsについて

P.11-12

「みんなの健活プロジェクト」  
「地元の元気プロジェクト」について

P.13-14

スポーツを通じた取組みについて

# 「確かな安心を、 いつまでも」 お届けしてまいります

明治安田生命 取締役  
代表執行役社長 グループCEO

永島 英器



スマートフォン版  
はこちら



## 10年後にめざす姿の実現に向け、 「フェーズチェンジ」に取り組んでいます

当社は、2021年4月に新たな中期経営計画をスタートし、10年後にめざす姿『ひとに健康を、まちに元気を。』最も身近なリーディング生保へ』の実現に向けた成長軌道の確保、「フェーズチェンジ」に取り組んでいます。

本計画では、「営業・サービス」「基幹機能・事務」「資産運用」「相互会社経営」の各分野において、制度・インフラ等の抜本的な見直しを行なう4「大」改革、お客さまの健康増進、豊かな地域づくりに貢献する2「大」プロジェクトとデジタル技術の積極的な活用を通じて、事業運営の再構築をめざす「デジタルトランスフォーメーション戦略」を一体的に推進しています。

それらの取組みのうち、2019年度から本格展開している「みんなの健活プロジェクト」では、今年6月にベストスタイルの新たな特約として、病気の早期発見や進行予防をサポートする「早期発見・治療支援特約」「重症化予防支援特約」を発売したほか、お客さまごとの疾病リスクを予測する「MY健活レポート」をご提供する等、お客さまの健康づくりを応援する取組みを進めています。

2020年度から開始した「地元の元気プロジェクト」では、昨年度に引き続き「私の地元応援募金」を実施し、自治体を中心に、全国1,018団体に総額約5億円の寄付を行なうとともに、9月末までに497の自治体と連携協定

を締結し、健康増進を目的としたセミナー・健康測定会の開催等、地域のみなさまの健康や暮らしの充実に貢献する協働取組みを行ないました。

## 将来の環境変化に柔軟に対応し、 相互会社として長期に安定した経営を 進めてまいります

当社は、ご契約者を構成員とする相互会社として、ご契約者に寄り添う長期に安定した経営をめざしており、7月に公表した「ご契約者配当に関する方針」に基づき、内部留保への貢献度に応じてお支払いする業界初の新たな配当「MYミューチュアル配当」のお支払いを10月から開始しています。

また、サステイナブルな社会づくりへの貢献に向け、自社が排出するCO<sub>2</sub>の削減に取り組むとともに、責任ある機関投資家として、CO<sub>2</sub>排出量の削減にかかる目標を新たに設定し、その達成に向けてESG投融資や投融資先との対話活動等に取り組んでいます。

これからも、企業理念「明治安田フィロソフィー」を経営の軸に据え、お客さま・地域社会・働く仲間との絆を大切に、確かな安心をお届けしてまいります。

今後とも、末永くご愛顧を賜りますよう、お願い申し上げます。

# ～ 私たちの羅針盤 ～ 明治安田フィロソフィー

スマートフォン版  
はこちら



明治安田フィロソフィーは、当社の基本的な理念を示すものとして、経営理念、企業ビジョン、明治安田バリューで構成しています。

### 経営理念

使命・  
存在意義

Mission

## 「私たちは何者か？」

### 確かな安心を、いつまでも

生命保険には、いつの時代も変わることのない「人の想い」が込められています。託された一人ひとりの想いに応え、お客さまが健康で安心して暮らせるよう、生涯にわたって支え続けることが、私たちの使命です。

### 企業ビジョン

長期的にめざす姿

Vision

## 「私たちは何をめざすのか？」

### 信頼を得て選ばれ続ける、 人に一番やさしい生命保険会社

3つの絆を大切に企業ビジョンの実現をめざしています。

- お客さまとの絆
- 地域社会との絆
- 働く仲間との絆

### 明治安田バリュー

大切にすべき  
価値観

Value

## 「私たちは何を大切にしていくなのか？」

- お客さま志向・倫理観 私たちは、お客さまを大切に、高い倫理観のもと行動します。
- 挑戦・創造 私たちは、果敢に挑戦し、新しい価値を創造します。
- 協働・成長 私たちは、働く仲間と互いに助け合い、共に成長します。

### 明治安田生命プロフィール (2021年9月末)

正式名称	明治安田生命保険相互会社	総資産	42兆8,915億円
創業	1881年(明治14年)7月9日	保有契約年換算保険料	2兆1,825億円(個人保険・個人年金保険)

# 収益性と健全性

このページを  
スマートフォンで  
さらに詳しく



明治安田生命ビルと明治生命館(東京都千代田区)

## ● 低金利環境が継続するなか、引き続き高い収益性を確保しています ●

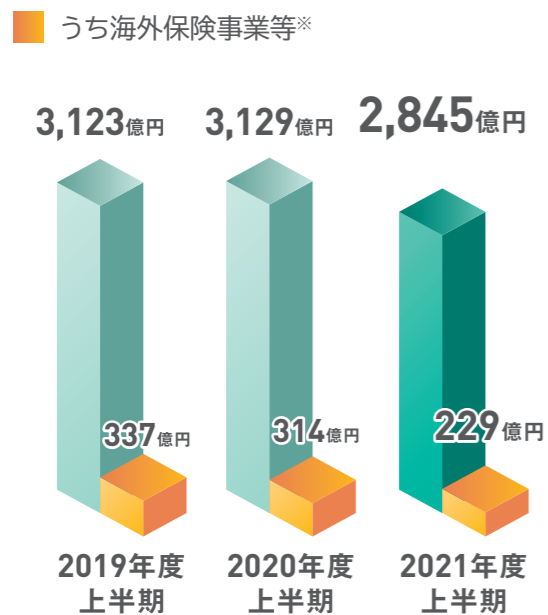
引き続き高い収益性を  
確保しています

グループ基礎利益

**2,845** 億円

生命保険会社の本業の利益を表しています

グループ基礎利益の推移



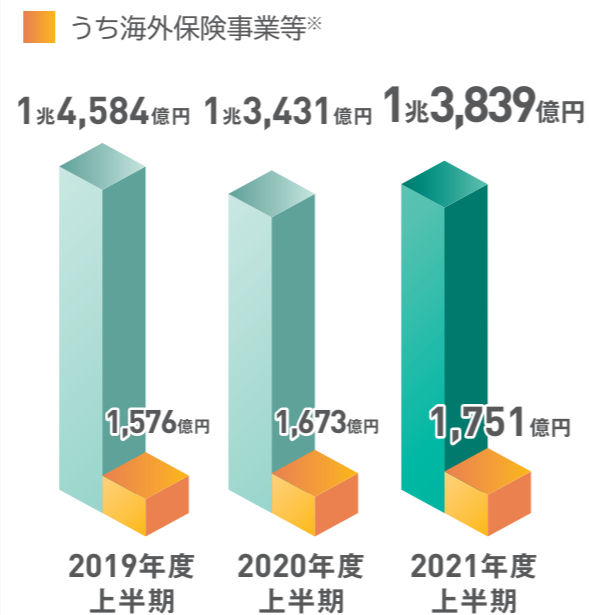
おかげさまで、  
多くのお客さまに  
ご愛顧いただきました

グループ保険料

**1兆3,839** 億円

生命保険会社の売上にあたります

グループ保険料の推移



## ● 財務基盤の強化等を通じて、引き続き高い健全性を維持しています ●

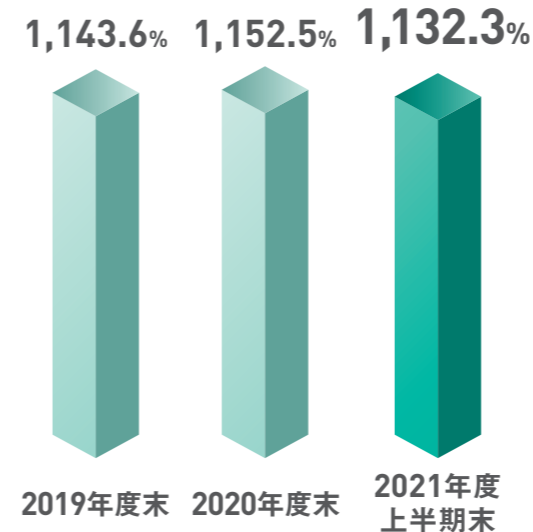
予測を超えたりスクにも  
対応できる支払余力を  
確保しています

連結ソルベンシー・マージン比率

**1,132.3%**

保険金などを確実に支払うための  
「支払余力」を示しています

連結ソルベンシー・マージン比率の推移



健全な財務内容で、  
格付会社から高い評価を  
得ています

格付(明治安田生命単体)

格付投資情報センター(R&I) 保険金支払能力	<b>AA-</b>
日本格付研究所(JCR) 保険金支払能力格付	<b>AA-</b>
ムーディーズ(Moody's) 保険財務格付	<b>A1</b>
S&P 保険財務力格付け	<b>A+</b>

(2021年11月1日現在)

\*「保険金支払能力」「保険金支払能力格付」は、保険会社の保険債務が約定どおりに履行される確実性についての意見です。「保険財務格付」は、保険契約に基づく優先債務を滞りなく履行する保険会社の能力に関する意見です。「保険財務力格付け」は、保険契約の諸条件に従って支払いを行なう能力に関して保険会社の財務内容を評価した意見です。\*上記の格付は、当社が依頼して取得したものです。\*記載の格付会社は、金融庁の登録を受けた信用格付業者です。\*格付は、個別の保険契約の加入・解約・継続を推奨するものではありません。\*格付は、上記時点での格付会社の意見であり、将来的に変更・保留・撤回されることがあります。

明治安田生命単体の  
上半期業績データはこちら



# お客さまの状況やご要望に応じたアフターフォローをご準備しています

## 保険についてのご相談は

担当のMYライフプランアドバイザーにお気軽にご相談ください。  
 お客さまのご要望に応じて保険のご相談や、お手続き等のご案内・ご説明をいたします。

### 直接お会いして



### 面談時における主な感染症対策



### 電話やスマートフォンで



### オンライン面談システムで

お客さまのスマートフォン・PC等で、オンラインで保険のご相談ができます。画面を共有し、同じ資料を見ながらご説明いたします。



## 保険のお手続きの際は

事務サービス・コンシェルジュがサポートいたします。

事務・サービスに関する専門知識を有する「事務サービス・コンシェルジュ」がMYライフプランアドバイザー等と一緒にお手続きをサポートいたします。

### 主なサポートの内容

- 死亡保険金のご請求手続き
- ご遺族向けサービスのご案内
- ご高齢のお客さまのご請求手続き
- 相続人等のご本人以外からの給付金のご請求手続き



\* オンライン面談でもサポートいたします

## お客さまご自身でお手続きされる際は



スマートフォン・PC等から、契約内容のご確認や給付金のご請求、新規ご契約のお申込みをいただけます。

### 「MYほけんページ」でできる主なお手続き内容

ご契約内容のご確認

給付金のご請求

健康サポート・キャッシュバックのお引き出し

新規ご契約のお申込み

ご要望に応じた設計プランをWEBでご確認いただけます

### MYほけんページの登録はこちらから



検索、または読み取りで登録ページへアクセス

明治安田 MYほけん 検索

MYほけんページ



### MYほけんアプリでさらに便利に



アプリをダウンロードして利用登録すると生体認証で簡単にログインできます

MYほけんアプリ



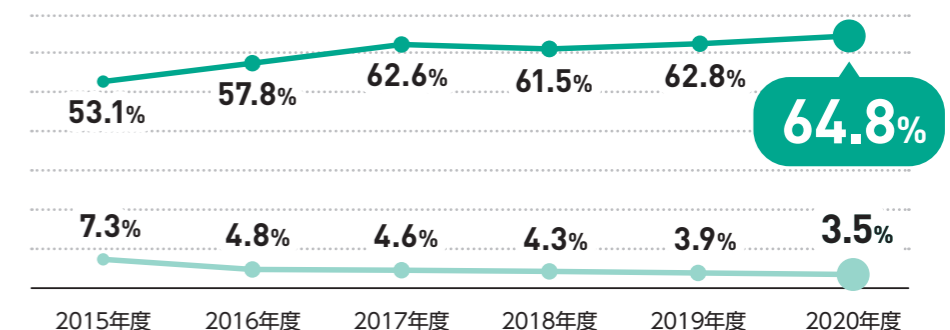
コミュニケーションセンターや、チャットサービスもご利用いただけます。

お電話でのご相談ができるコミュニケーションセンターや、直接担当者につながりゆっくり丁寧に応対する「ご高齢のお客さま専用のお問い合わせ窓口」もご利用いただけます。また、「AIチャットボット」が、ご入力いただいたご質問・ご照会に対し、24時間365日、自動でご回答します。お問い合わせ先は、裏表紙に記載しています。

おかげさまで、2020年度のお客さま満足度は過去最高値となりました。

選択肢は、「①満足」  
 「②やや満足」「③ふつう」  
 「④やや不満」「⑤不満」の5つ

● 「①満足」+「②やや満足」  
 ● 「④やや不満」+「⑤不満」



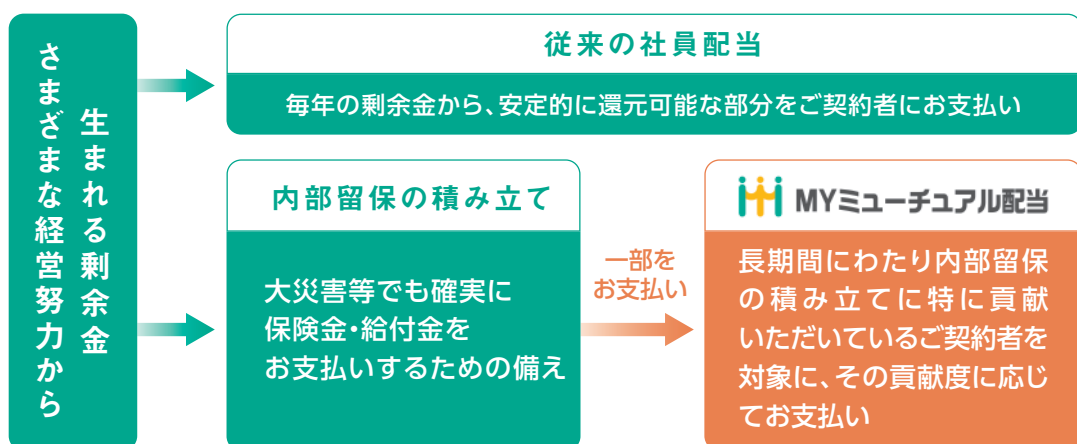
このページをスマートフォンでさらに詳しく



# MYミューチュアル配当

● 2021年10月から「MYミューチュアル配当」のお支払いを開始しています ●

「MYミューチュアル配当」は、当社の高い健全性を支える内部留保の積み立てに特に貢献いただいているご契約者に、従来の「社員（ご契約者）配当」に加えて、内部留保への貢献度に応じてお支払いする“業界初”※1の新たな仕組みです。



## ● MYミューチュアル配当のモデルケース※2

### ケース① 2021年度 男性40歳時加入 ベストスタイルの場合

- ご契約時の保険料(月):22,000円(10年後の更新時も同額水準)
- 死亡保険金:2,500万円(10年目以降1,000万円)
- 入院日額:7,000円(10年目以降5,000円)その他、先進医療保障特約等を付加

20年経過後に  
約10万円

### ケース② 2021年度 女性30歳時加入 ベストスタイルの場合

- ご契約時の保険料(月):18,000円(10年後の更新時も同額水準)
- 死亡保険金:1,500万円(10年目以降1,000万円)
- 入院日額:7,000円(10年目以降5,000円)その他、先進医療保障特約等を付加

20年経過後に  
約8万円

[5年ごと配当付組立総合保障保険]

MYミューチュアル配当の  
対象となる保険商品

ベストスタイル

健康キャッシュバック + 発見・予防

などの保障性商品

\*「ベストスタイル 健康キャッシュバック 発見と予防のWサポート」は、「ベストスタイル」に「健康サポート・キャッシュバック特約(2021)」[「早期発見・治療支援特約」「重症化予防支援特約」]を付加した場合の販売名称です

※1 当社調べ

※2 モデルケースの商品における直近の収支状況等が、今後も継続するとした場合の例示です。将来の金額を保証するものではなく、0円となることもあります

「MYミューチュアル配当」の

ご説明動画はこちら



明治安田生命の新たな配当が  
スタートしました

このページを  
スマートフォンで  
さらに詳しく



# これからも確実・迅速な お支払いに努めます

## ● 新型コロナウイルス感染症に関する対応・お支払いについて ●



自宅等で療養した期間についても、  
医師または医療機関等の証明をもってご入院されたものとみなし、  
入院給付金等をお支払いしています

### 新型コロナウイルス感染症でお支払いした保険金・給付金

(2021年度上半期)

#### 死亡保険金

**34.9** 億円  
(507件)

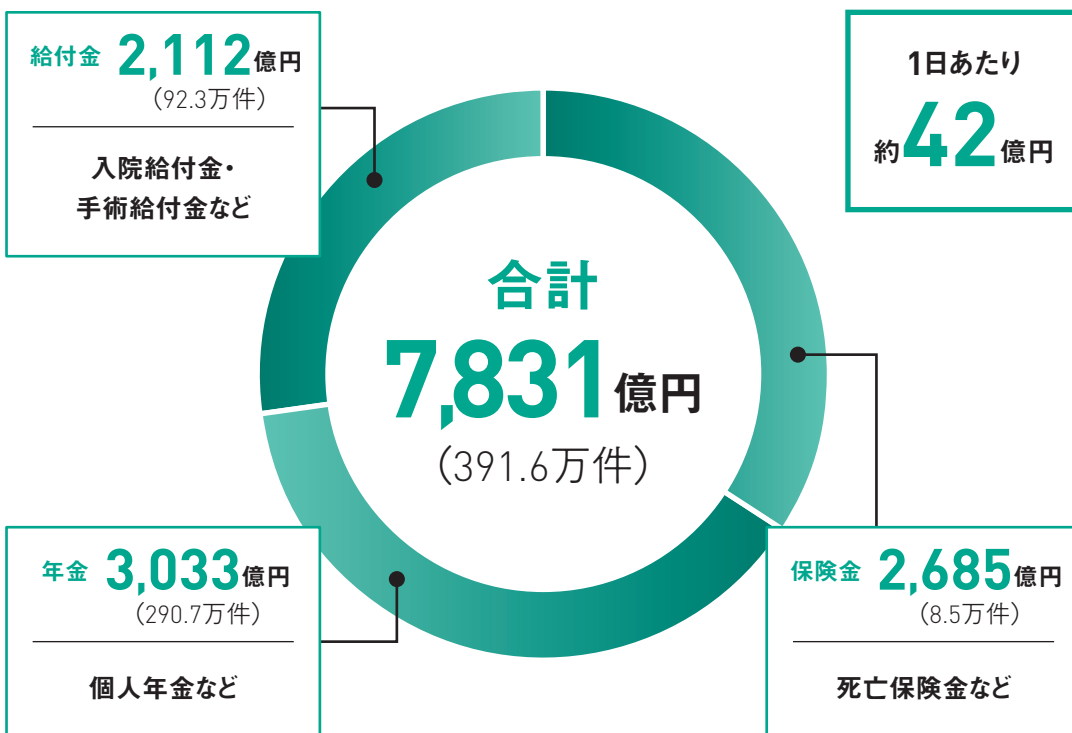
#### 入院給付金

**20.4** 億円  
(17,809件)

#### 入院されたものとみなしたお支払い

**14.8** 億円 (14,565件)

## ■ 2021年度上半期にお支払いした保険金・給付金・年金



「みなし入院」でもお支払いしています  
新型コロナウイルス感染症に関する対応として、



# 事業活動とSDGs

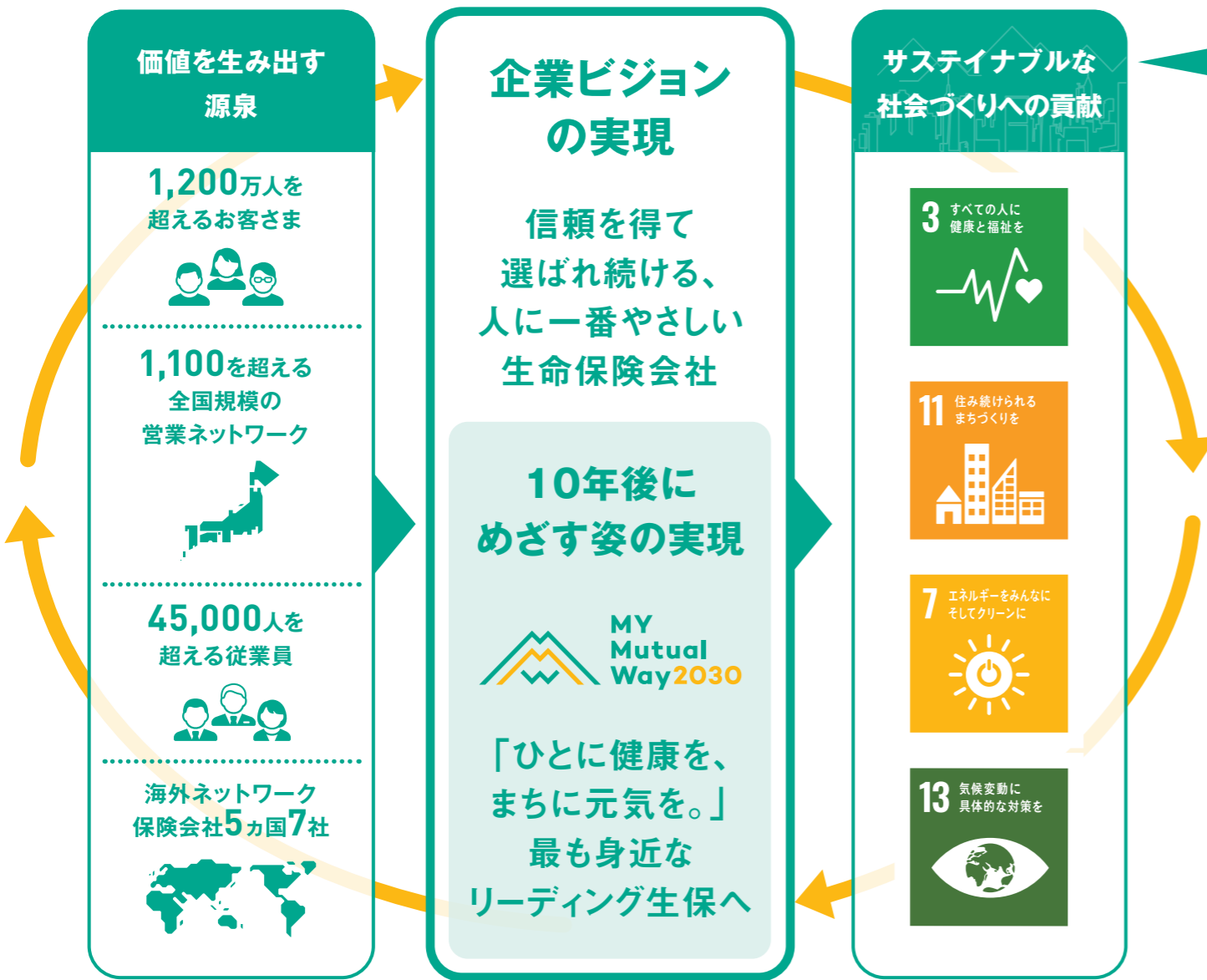
わたしたちは、事業活動を通じて持続可能な社会づくりに貢献していきます

このページを  
スマートフォンで  
さらに詳しく



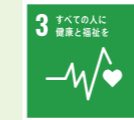
## 明治安田生命の価値創造プロセス

## 持続可能な社会づくりへの貢献



わたしたちは、人々の「健康づくり」、豊かな「まちづくり」、  
「環境保全」に取り組み、SDGsの達成に貢献していきます

### 健康寿命の延伸



### 人々の「健康づくり」

詳しくはP11へ

「お客さま」「地域社会」「働く仲間(当社従業員)」の健康増進を継続的に応援しています。



### 地方創生の推進



### 豊かな「まちづくり」

詳しくはP12へ

「ひと」や「職場」、「まち」をつなぐ“担い手”として、地域のすべての人々につながりをお届けする取組みを推進しています。



### 環境保全・気候変動への取組み

事業者および機関投資家として、2050年度にCO<sub>2</sub>排出量をネットゼロとする削減目標を設定し、達成に向けて積極的に取り組んでいます。



機関投資家として  
地球環境を守る  
プロジェクトに  
積極的に投資しています



脱炭素経済への移行に資するプロジェクトに充当される「グリーンボンド」への投資(クレディ・アグリコル・CIB提供)



気候変動への対処に資するグリーンビルディング建設・再生可能エネルギー事業等に充当される「グリーンボンド」への投資(ナティクス提供)

### SDGsとは

- SDGs(持続可能な開発目標)は、2015年の国連サミットで採択された2030年までの国際目標であり、地球上の誰ひとりとして取り残さない持続可能な社会の実現に向けて、17のゴール、169のターゲットを掲げています。
- その達成に向けて、世界各国の政府、企業および社会の自発的な取組みが求められています。

# ひとに健康を 「みんなの健活プロジェクト」

健康を、いっしょに育てよう



みんなの  
健活  
プロジェクト



もしもの時の保障だけでなく、日常の運動機会の提供から、病気の早期発見・重症化予防まで人生100年時代の健康づくりをサポートします。

## お客さまや地域のみなさまの健康づくりをサポートする 3つのステップ

1

健康を  
「知る」

健康状態や  
病気のリスクを  
知る独自のサービス



2

健康を  
「つくる」

楽しんで参加できる  
健康づくりのイベント



動画コンテンツ  
「おうちで健活」※2サッカー道場

3

健康を  
「続ける」

健康増進や重症化の  
予防に対応した商品<sup>※3・4</sup>

[5年ごと配当付組立総合保障保険]

ベスト+スタイル  
健康キャッシュバック+発見・予防

いまから  
認知症  
保険 MCIプラス

5年ごと配当付認知症終身保障保険  
(解約返戻金抑制型)

このページを  
スマートフォンで  
さらに詳しく



※1 「MY健活レポート」は、当社指定の健活商品へご加入のお客さまに提供するサービスであり、表示される内容は加入商品によって異なります

※2 「おうちで健活」は、ご自宅での健康づくりをサポートする動画コンテンツです

©adidas, the Badge of Sport and CONEXT21 are registered trademarks/trademarks of adidas, used with permission.

※3 「ベストスタイル 健康キャッシュバック 発見と予防のWサポート」は、「ベストスタイル」に「健康サポート・キャッシュバック特約(2021)」[「早期発見・治療支援特約」「重症化予防支援特約」]を付加した場合の販売名称です

※4 「いまから認知症保険 MCIプラス」は、「軽度認知障害終身保障特約」を付加した場合の「いまから認知症保険」をいいます



# まちに元気を 「地域の元気プロジェクト」



地元がいつまでも活気あふれる場所であるように、ひとに、職場に、まちに「つながり」を提供し、持続的な発展をサポートします。

地域のみなさまが安心してつながる機会をサポートする

## 3つの宣言

1

### 「ひとに」

公民館や道の駅などで  
地域活動に参加する  
機会をお届けします



福岡県大牟田市「道の駅おおむた」で開催した血管年齢測定会  
(久留米支社)

2

### 「職場に」

地元でがんばる  
企業の成長と  
健康経営®※を  
後押しします



協会けんぽ長野支部との連携  
協定締結式(長野支社・松本  
支社)

3

### 「まちに」

みなさまと一緒に、  
スポーツを観て、応援して、  
楽しむコミュニティを  
つくります



野外音楽堂での早朝ヨガ教室  
(長岡支社)

今日も誰かとなが  
る地域社会を

このページを  
スマートフォンで  
さらに詳しく

※健康経営®はNPO法人健康経営研究会の登録商標です



# スポーツの力

スポーツへの支援を通じ、「健康」と「元気」をみなさまにお届けします

このページをスマートフォンでさらに詳しく



わたしたちが応援している地元アスリートたちです

## J.LEAGUE と一緒に

わたしたちは、Jリーグのタイトルパートナーです

JリーグやJクラブ等とともに、地域に根ざした活動を行なっています。

## JLPGA と一緒に

わたしたちは、日本女子プロゴルフ協会のオフィシャルパートナーです

日本女子プロゴルフ協会とともに、参加しやすい運動の機会を提供しています。

<p>全 <b>57</b> クラブ等*と スポンサー契約 <b>締結</b></p>  <p>テゲバジャーロ宮崎(宮崎支社)</p>	<p>スタジアム来場者数 <b>148</b> 万人観戦</p>  <p>従業員によるスタジアム観戦活動(高松支社)</p>	<p>小学生向けサッカー教室 <b>971</b> 回 <b>71,844</b> 人参加</p>  <p>小学生向けサッカー教室(郡山支社)</p>	<p>プロ選手によるティーチングイベントを開催 <b>15</b> 大会 <b>597</b> 人参加</p>  <p>ティーチングイベント(品川支社)</p>	<p>動画コンテンツ 「おうちで健活」で ゴルフレッスン等を提供</p>  <p>「おうちで健活」ゴルフレッスン動画</p>	<p>全国でゴルフ大会を開催 <b>102</b> 大会 <b>5,726</b> 人参加</p>  <p>明治安田生命ゴルフトーナメント2021(近畿大会)</p>
---	--	---	--	--	---

※Jクラブがない都道府県においては、JFL・地域リーグ等に所属するクラブとスポンサー契約を締結  
\*2015シーズンから2021年9月末時点  
\*JFLを含む \*当社従業員、その家族、お誘いしたお客様の総数 \*写真は2019年に撮影

### 明治安田生命Jリーグウォーキングを全国各地で開催

全国各地でJリーグやJクラブ等の選手等と一緒に歩くウォーキングイベントを開催し、地域のみなさまの健康づくりをサポートしています。



明治安田生命Jリーグウォーキング(大阪本部)

### JLPGAツアー大会に特別協賛

2021年3月に「明治安田生命レディスヨコハマタイヤゴルフトーナメント」を高知県の土佐カントリークラブで開催しました。



明治安田生命所属 女子プロゴルファー 勝みなみ選手

## 地元アスリート応援プログラム

わたしたちは、地元の若手アスリートを応援しています

- 地元の若手アスリートへの応援を通じて、子どもたちの夢や地元愛を育むことに貢献しています。
- 地元が一体となって応援できる仕組みとしてクラウドファンディングを活用しています。

勝みなみ選手が、2020年11月からプログラムアンバサダーに就任しています。

**28** 都道府県 **32** 名の  
若手アスリートを  
支援しています。

■ ボクシングの入江選手を  
2015年10月から応援しています。



ボクシング女子フェザー級 入江聖奈選手(鳥取県出身)

■ 2021年10月から若手アスリートを紹介するTV番組への提供を開始しています。



BS朝日「明治安田生命PRESENTS ジモト魂 アスリートたちの原点」(毎週土曜日よる10時54分~11時00分)

このページを  
スマートフォンで  
さらに詳しく



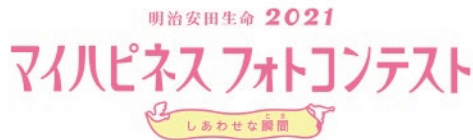
## 「お客さま懇談会」のご案内

当社では、ご契約者のみなさまからご意見・ご要望等をいただく機会として2022年1～2月にかけて「お客さま懇談会」を全国の支社等で開催します。ご出席を希望される方は、最寄りの支社、営業部・営業所または担当者までお知らせください。ご出席が難しい場合には、当社公式ホームページからご意見等をお寄せいただけます。

【ホームページからのご意見受付期間】2021年12月23日(木)～2022年3月4日(金)

\*上記受付期間終了後は、ご契約者専用WEBサイト「MYほけんページ」から経営に関するご意見等をお寄せいただけます。

## マイハピネス フォトコンテストのご案内



### テーマ「あなたがいるしあわせ。」

家族のふれあい、夫婦やカップルの愛情、人生の節目のよろこび、仲間や友人と頑張った感動・思い出などの“しあわせな瞬間(とき)”を写してください。2人以上、もしくは動物と一緒に撮影した写真をご応募ください。

【応募締切】2022年1月31日(月)

マイハピネス フォトコンテスト

検索

アクセスは  
こちら



## 「明治安田TUBE」のご案内

「健康増進」「地域貢献」をテーマに、明るくほのぼのするYouTube動画を続々と配信しています。「ねこリモート会議」シリーズや「うさりん・かめろん全力チャレンジ」シリーズを是非ご視聴ください。



動画を  
視聴する



## 生命保険契約のお手続きに関するご照会

### チャットサービスによるお問い合わせ

ホームページから「チャットボット」や、専門オペレーターの「チャット」、フォーム入力の「かんたんお手続きフォーム」をご利用いただけます。

チャットサービスの  
ご利用はこちら



### お電話によるご相談窓口

月曜～金曜 9:00～18:00 / 土曜 9:00～17:00 (いずれも祝日・年末年始を除く)

#### コミュニケーションセンター

0120-662-332

#### ご高齢のお客さま専用のお問い合わせ窓口

0120-809-127

#### 外貨建保険・金融機関窓口販売商品の お問い合わせ窓口

0120-453-860

\*受付時間については変更の可能性があります。詳細は当社公式ホームページでご確認ください。

- 生命保険募集人は、お客さまと明治安田生命の保険契約締結の媒介を行なう者で、保険契約締結の代理権はありません。したがって、保険契約は、お客さまからの保険契約のお申し込みに対して明治安田生命が承諾したときに有効に成立します。
- 掲載のサービス・イベント等は一例です。サービスは、明治安田生命にご契約のお客さまのみご利用いただけます(一部例外や条件があります)。また、各サービス・イベントの画像の一部はイメージです。

## 明治安田生命保険相互会社

〒100-0005  
東京都千代田区丸の内2-1-1  
TEL 03-3283-8111(代表)

UD FONT

見やすく読みまちがえにくい  
ユニバーサルデザイン  
フォントを採用しています。

